




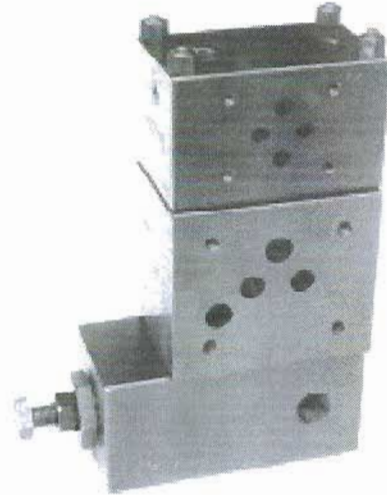


SISTEMA MODULAR TIPO 1

HOJA **229-1**

-  320 bar
-  50 l/min
-  19 / 16 (ISO 4406)
-  -10°C / 90°C
-  10 / 320 cSt



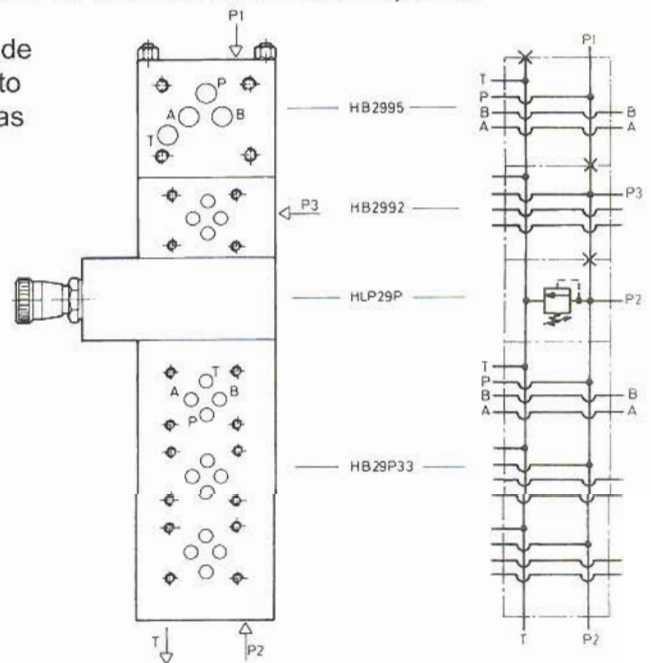
Los módulos bien sean para distribuidor CETOP 3 o para CETOP 5, tienen los orificios generales P y T roscados, permitiendo componer un circuito sin la necesidad de placas base y placas terminales, posibilitando además el cierre de vías internas mediante tapones.

La regulación de la presión mediante reguladoras de base (**HLP29M**) o bien intermedias (**HLP29P**) junto con bases múltiples, apilables con los módulos y las reguladoras, añaden versatilidad al sistema.

Para unir más de 4 módulos está disponible un módulo intermedio con los taladros de fijación roscados para reducir a la mitad la longitud de los tirantes (**HB2992I**)

PRESIONES MÁXIMAS DE TRABAJO:

- En reguladoras 320 bar.
 - En un módulo 250 bar.
 - Con pila de 4 módulos 160 bar.
 - En base múltiple 210 bar.
- CAUDAL NOMINAL 50 l/min.



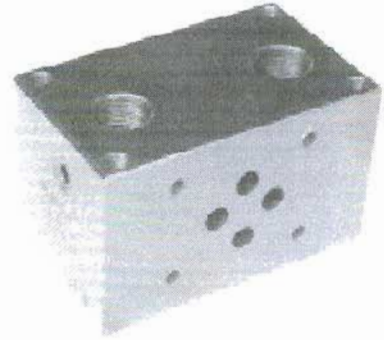
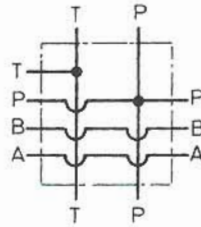
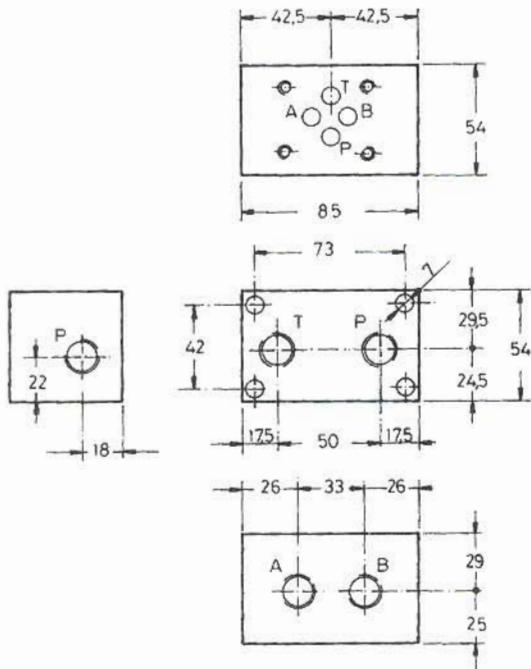
EJEMPLO DE CIRCUITO

LONGITUD Y REFERENCIA DE LOS ESPÁRRAGOS DE FIJACIÓN

L	Ref.
75	1506075
95	1506095
130	1506130
150	1506150
170	1506170
285	1506185
205	1506205
225	1506225
240	1506240

TUERCA **5300600**
(DIN 6330 - 8,8 de M6)

MÓDULO PARA CETOP 3



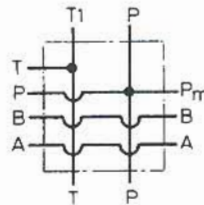
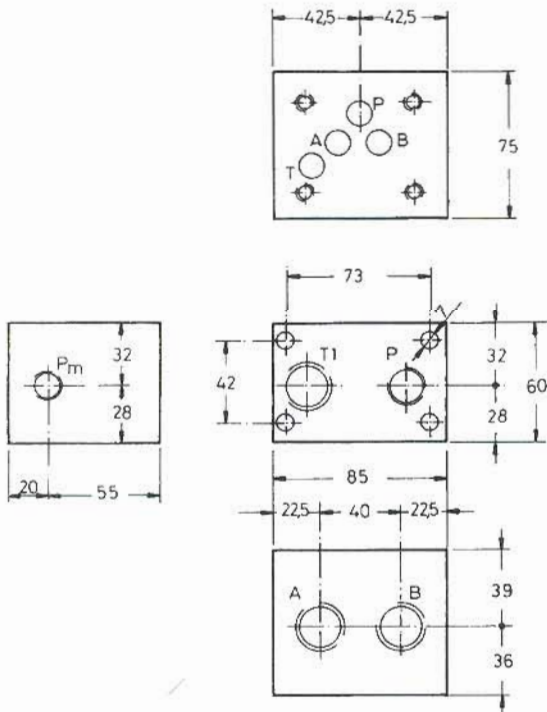
HB2992

CONEXIONES A - B - P - T -- G 3/8"

HB2992I (Módulo intermedio)

CONEXIONES A - B - P - T -- G 3/8"

MÓDULO PARA CETOP 5



HB2995

CONEXIONES A - B -- G 1/2"

P - T -- G 3/8"

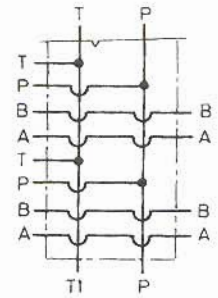
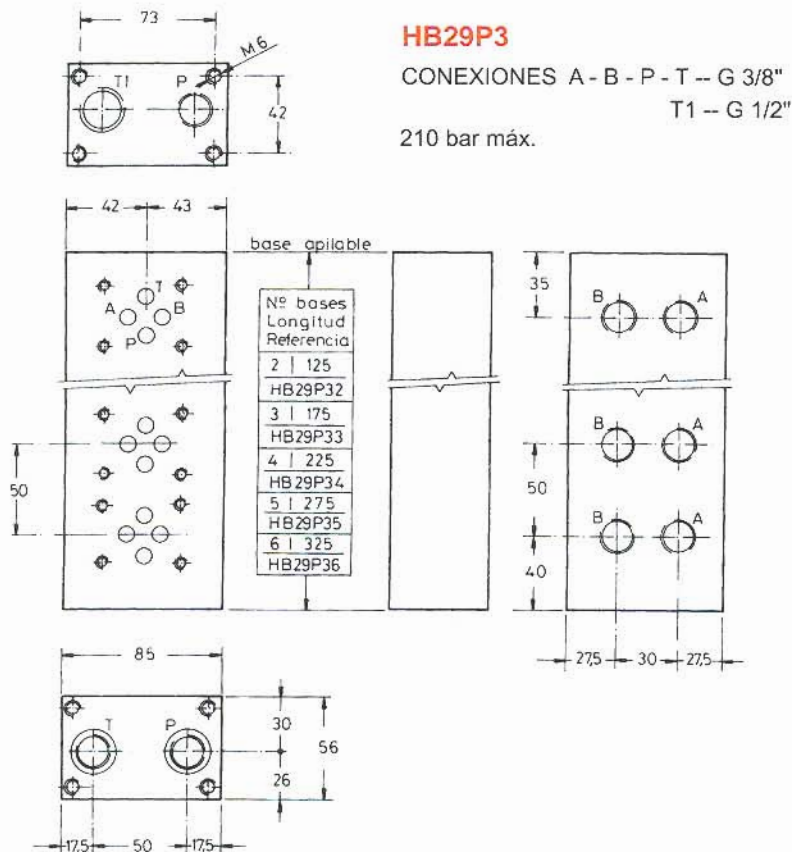
T1 -- G 1/2"

Pm -- G 1/4"






Los módulos **HB2995** (CETOP 5) deben colocarse en los extremos de la batería.

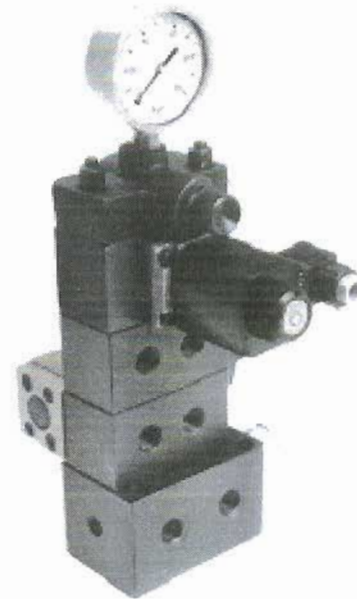
SISTEMA MODULAR TIPO 1

BASE MÚLTIPLE



SISTEMA MODULAR TIPO 3

-  250 bar
-  25 l/min
-  19 / 16 (ISO 4406)
-  -10°C / 90°C
-  10 / 320 cSt



Se utilizan placas base individuales para cada uno de los distribuidores (módulos). Por apilarse entre sí, mediante dos tirantes, ofrecen una continuidad a las vías generales P y T sin necesidad de tuberías u otras conducciones externas. La base de conexión para las vías generales P y T permite fijar los tirantes, la pila termina con una tapa, destinada a cerrar las citadas vías P y T.

Las posibles combinaciones de módulos placas base y tapas terminal ofrecen: versatilidad y rapidez de montaje, rendimiento y un costo de adquisición y montaje bajo.

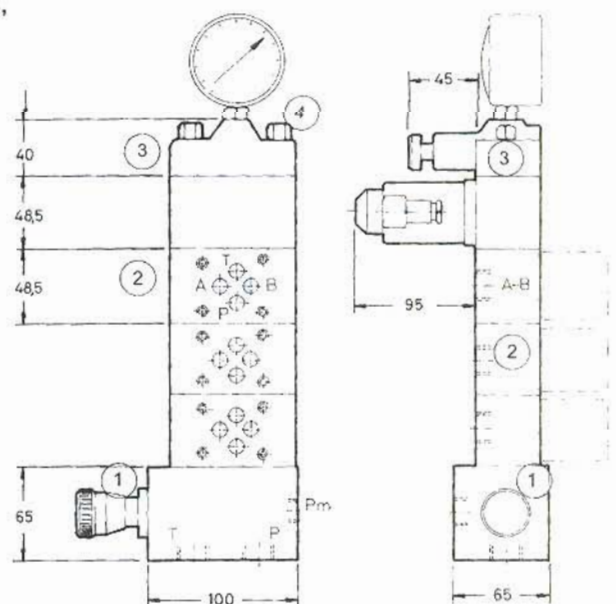
- 1- Placa base de apilado, en las opciones siguientes, todas con idénticas medidas de anclaje:

- 1653384** Base simple.
- 1653385** Base simple, P - T duplicados.
- HLP30M** Base con reguladora de presión incorporada (modelo HLP30).
- HLP30ME** Base con reguladora HLP30 y conexión a distribuidor.

- 2- Módulos, para distribuidor CETOP 3, vías en paralelo (**HB3392**) o en serie (**HB3381**) ambos intercalables.

- 3- Tapa terminal para el último módulo
 - HB3393** final en serie.
 - HB3394** final en paralelo, con conexión para manómetro.
 - HV330** final en paralelo con pulsador de manómetro incorporado.

- 4- Dos tirantes y dos tuercas para fijación de la pila.

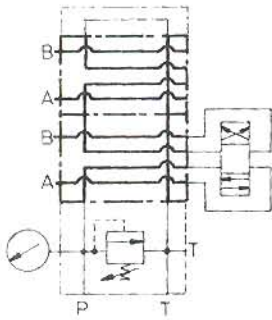


MÓDULOS

SUPERFICIE DE MONTAJE MÓDULOS TIPO 3

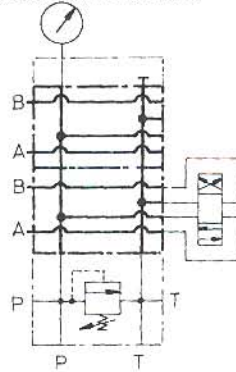
HB 3381

MODULO EN SERIE

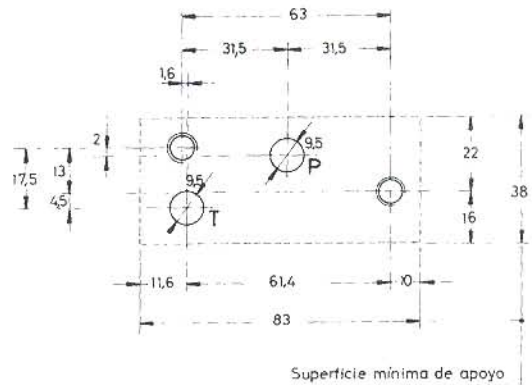
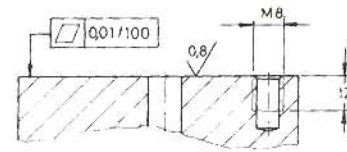
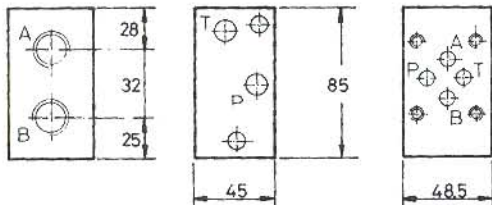


HB 3392

MODULO EN PARALELO



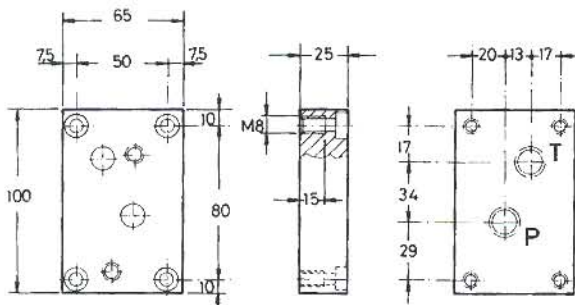
A - B — G 3/8"



BASES CON SALIDAS INFERIORES

Ref. **1653384**

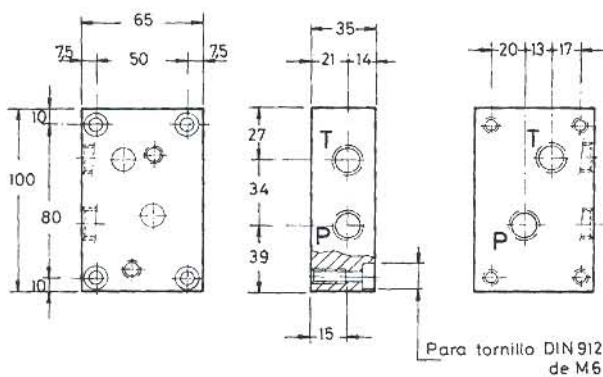
CONEXIONES P-T - G 3/8"



BASES CON SALIDAS DUPLICADAS

Ref. **1653385**

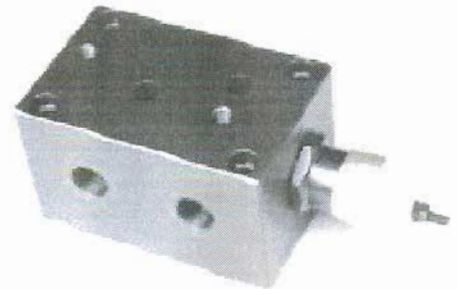
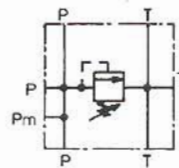
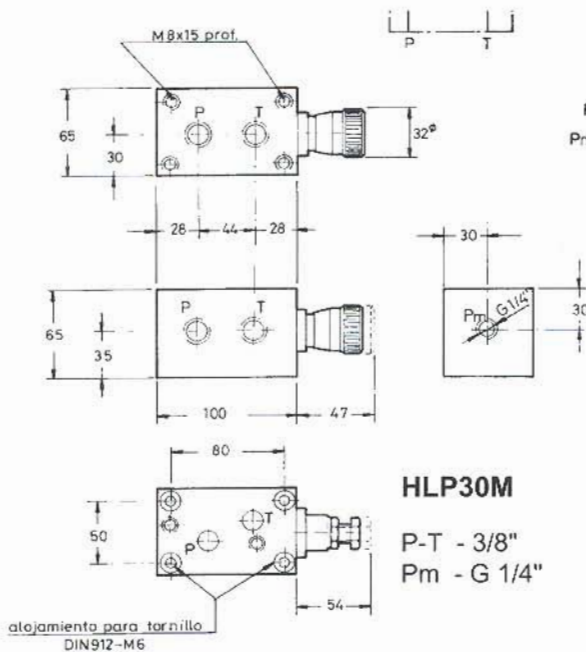
CONEXIONES P-T - G 3/8"



SISTEMA MODULAR TIPO 3

HOJA **230-4**

BASE MODULAR CON REGULADORA DE PRESIÓN INCORPORADA (HLP30)



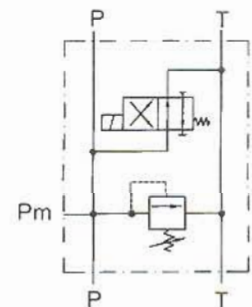
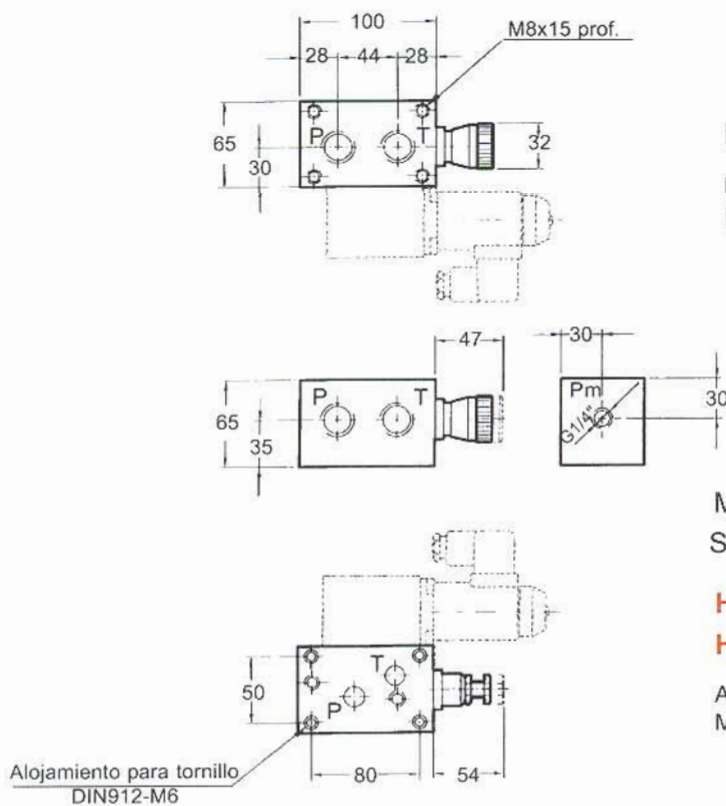
MODELOS EN TARIFA Y DE SUMINISTRO BREVE

HLP30M1

HLP30M2

AMBOS EN TODAS LAS VARIANTES DE PRESIÓN MÁXIMA REGULABLE

BASE MODULAR CON LIMITADORA HLP 30 Y CONEXIÓN A DISTRIBUIDOR



MODELOS EN TARIFA Y DE SUMINISTRO BREVE

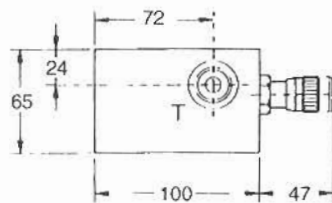
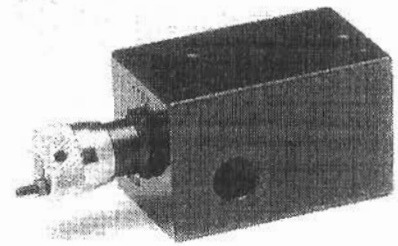
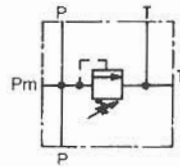
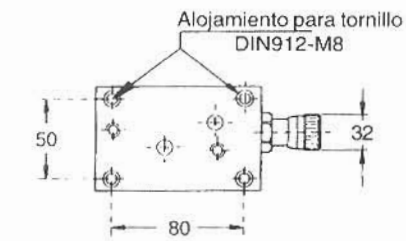
HLP30ME 1

HLP30ME 2

AMBOS EN TODAS LAS VARIANTES DE PRESIÓN MÁXIMA REGULABLE

BASE MODULAR CON REGULADORA DE PRESIÓN

Únicamente con una vía P en la cara inferior y una vía T lateral a la altura del filtro de retorno

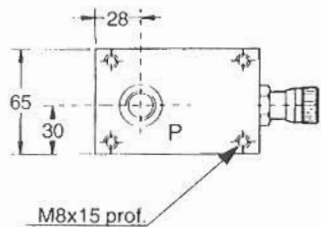


HLP30MD

P - G3/8"

T - G1/2"

Pm - G1/4"








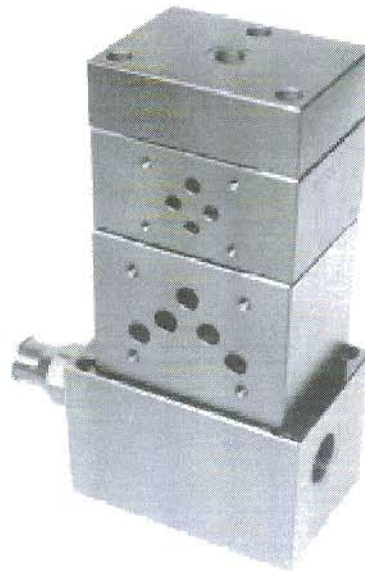
MODELO EN TARIFA Y DE
SUMINISTRO BREVE

HLP30MD

EN TODAS LAS VARIANTES DE
PRESIÓN MÁXIMA REGULABLE

SISTEMA MODULAR TIPO 5

-  315 bar
-  100l/min
-  19 / 16 (ISO 4406)
-  -10°C / 90°C
-  10 / 320 cSt



Se utilizan placas base individuales para cada uno de los distribuidores (módulos).

Por apilarse entre sí, mediante tres tirantes, ofrecen una continuidad a las vías generales P y T sin necesidad de tuberías u otras conducciones externas. La base de conexión para las vías generales P y T permite fijar los tirantes, la pila termina con una tapa, destinada a cerrar las citadas vías P y T.

Las posibles combinaciones de módulos placas base y tapas terminal ofrecen: versatilidad y rapidez de montaje, rendimiento y un costo de adquisición y montaje bajo.

1- Placa base de apilado, en las opciones siguientes, todas con idénticas medidas de anclaje:

1655385 Base con vías P y T duplicadas (salidas lateral e inferior).

HLP60M Base con vías P y T duplicadas, provista de limitadora de presión de acción directa.

HRP60M Base con vías P y T duplicadas, provista de reguladora de presión pilotada.

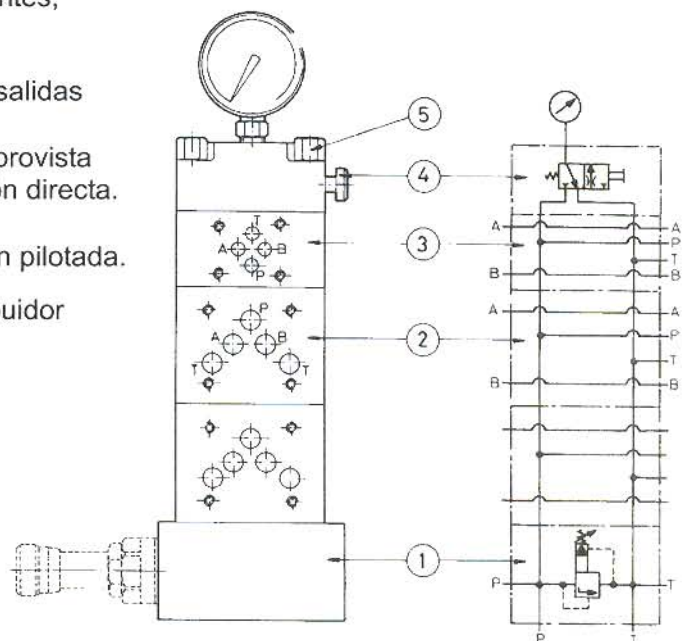
2- Módulos, conexión en paralelo, para distribuidor CETOP-ISO.

HB5392 Para distribuidor NG10.

3- **HB5332** Para distribuidor NG6.

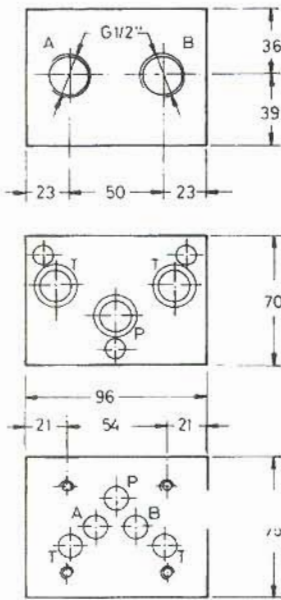
4- Tapa terminal para los módulos .

HB5394 Con rosca de G1/4" para conexión manómetro.



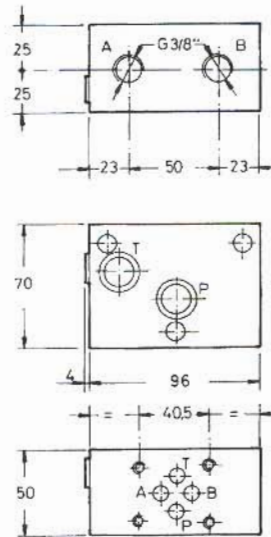
EJEMPLO DE CIRCUITO

MÓDULOS



HB5392

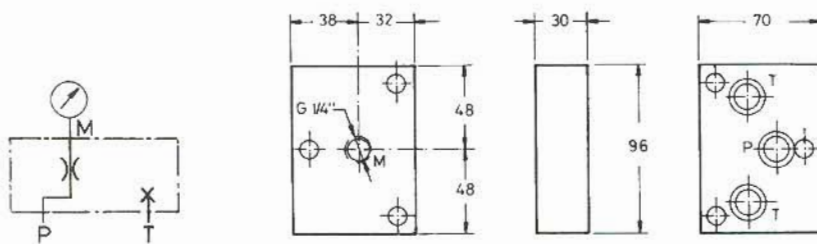
Para distribuidor
CETOP 5



HB5332

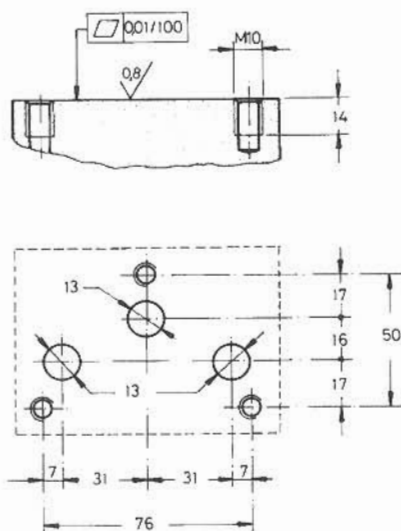
Para distribuidor
CETOP 3

TAPA TERMINAL



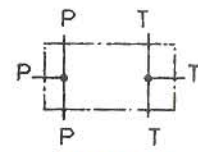
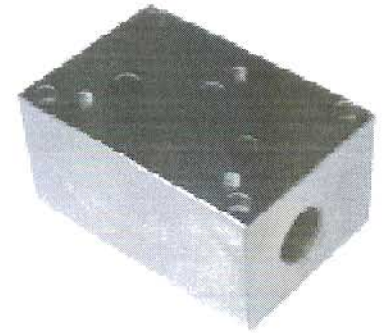
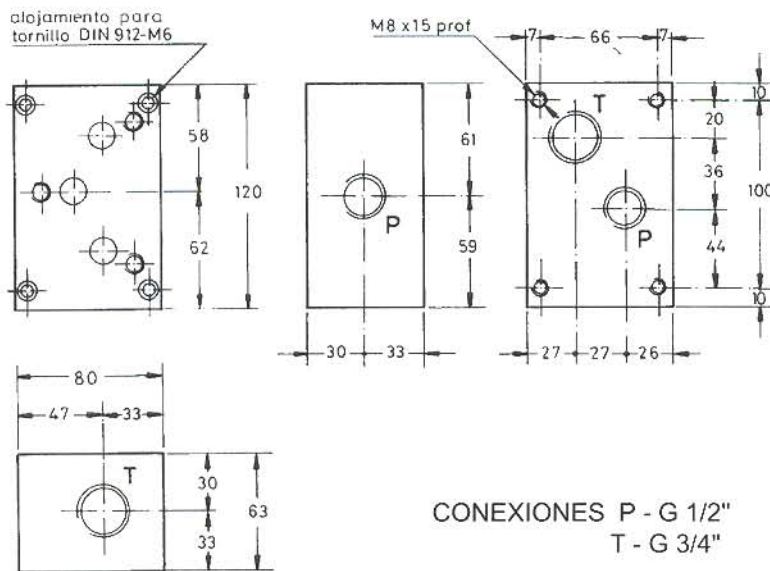
HB5394

SUPERFICIE DE MONTAJE MÓDULOS TIPO 5



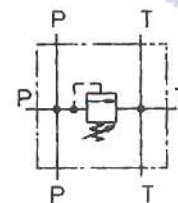
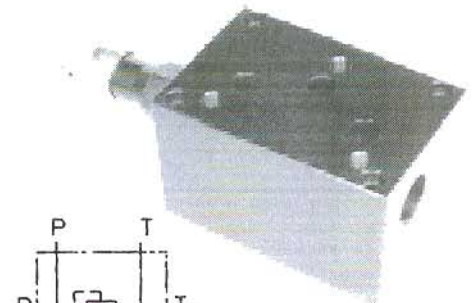
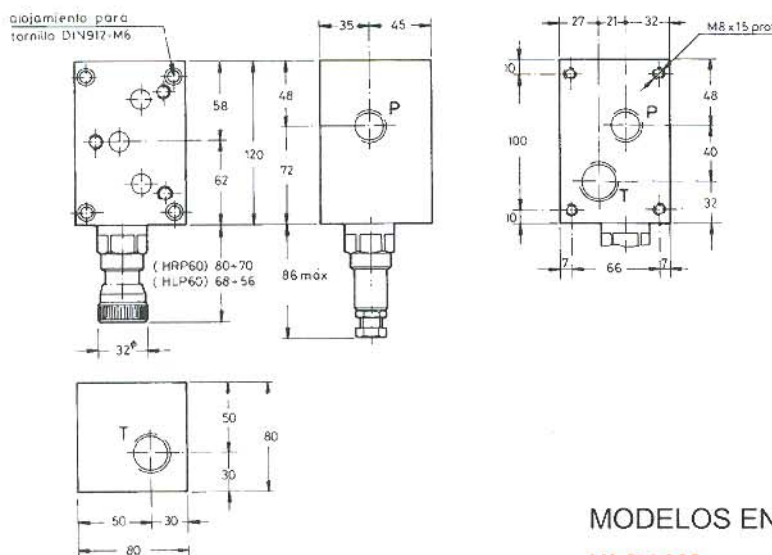
SISTEMA MODULAR TIPO 5

BASES CON VÍAS P y T DUPLICADAS (SALIDAS LATERAL E INFERIOR)



1655385

BASE MODULAR CON REGULADORA DE PRESIÓN INCORPORADA



HLP60M 200 bar máx.
HRP60M 315 bar máx.

MODELOS EN TARIFA Y DE SUMINISTRO BREVE

HLP60M

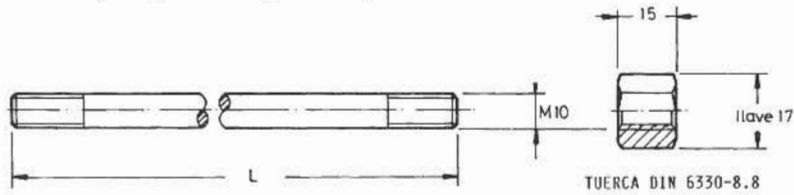
HRP60M

AMBAS EN TODAS LAS VARIANTES DE PRESIÓN MÁXIMA REGULABLE

JUEGO DE 3 ESPARRAGOS Y TUERCAS DE FIJACIÓN

PAR DE APRIETE RECOMENDADO - 2,5 daN

PRESIÓN NOMINAL con espárragos de longitud menor que 350. - 315 bar.
con espárragos de longitud mayor de 350. - 250 bar.



5301000

CANTIDAD DE MÓDULOS NG10 (TIPO HB5392)	CANTIDAD DE MÓDULOS NG6 (TIPO HB5332)							
	0	1	2	3	4	5	6	
0	**	1501110	1501160	1501210	1501260	1501310	1501360	
1	1501135	1501185	1501235	1501285	1501335	1501385	1501435	
2	1501210	1501260	1501310	1501360	1501410	1501460	1501510	
3	1501285	1501335	1501385	1501435	1501485	1501535	1501585	
4	1501360	1501410	1501460	1501510	1501560			
5	1501435	1501485	1501535	1501585				
6	1501510	1501560	** TORNILLO DIN 912-8.8 DE M10 x 45					

LA LONGITUD TOTAL DEL ESPARRAGO VIENE INDICADA POR LAS TRES ÚLTIMAS CIFRAS DE LA REFERENCIA.

EJEMPLO: Espárrago REF.1501110 (LONGITUD TOTAL 110 MM)