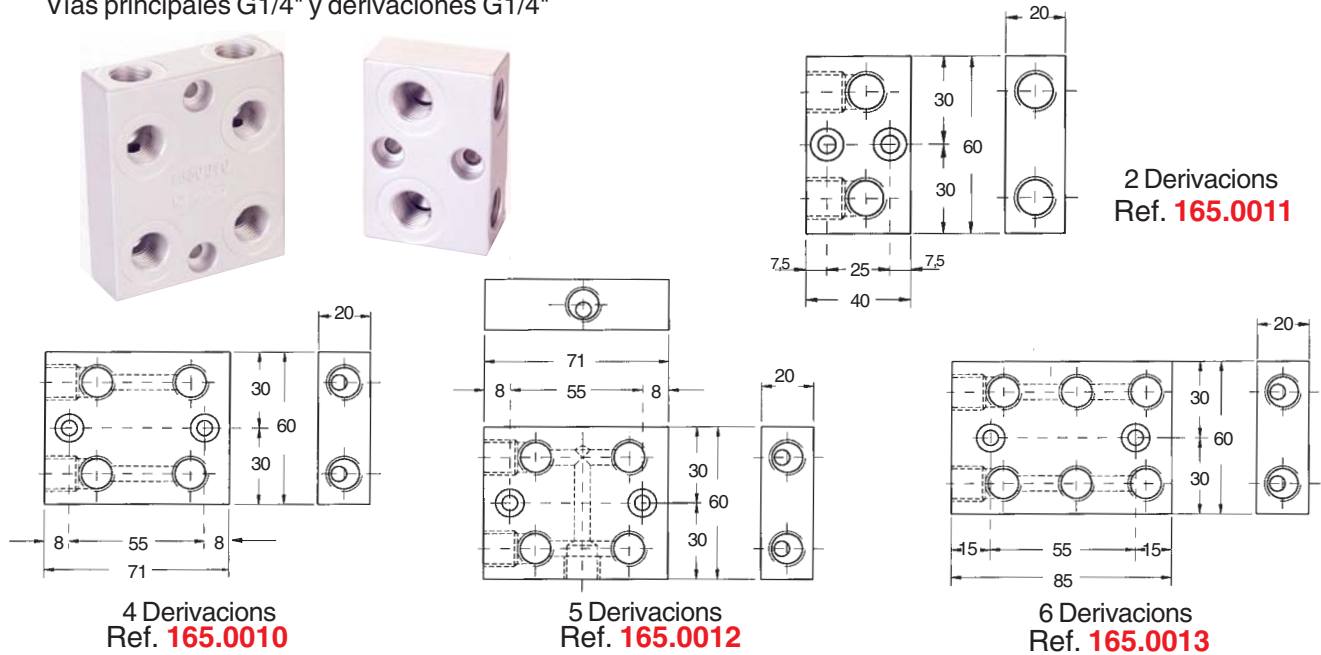


REGLETAS DISTRIBUIDORAS DE 60X20

Serie de regletas en aluminio anodizado de perfil rectangular de 60 x 20 y fijación mediante tornillos DIN 912 de M5

Vías principales G1/4" y derivaciones G1/4"



REGLETAS DISTRIBUIDORAS DE 35X22

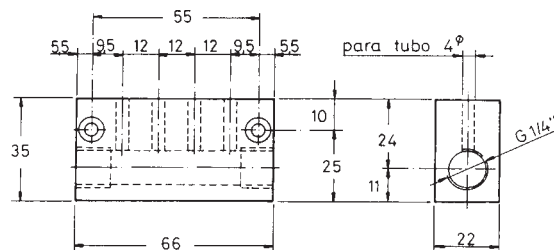
Serie de regletas en aluminio anodizado de perfil rectangular de 35x22 y fijación mediante tornillos DIN 912 de M4.

Presión nominal 12 bar

Vía principal G1/4

Derivacions enchufe tubo 4

Ref. **4400404**

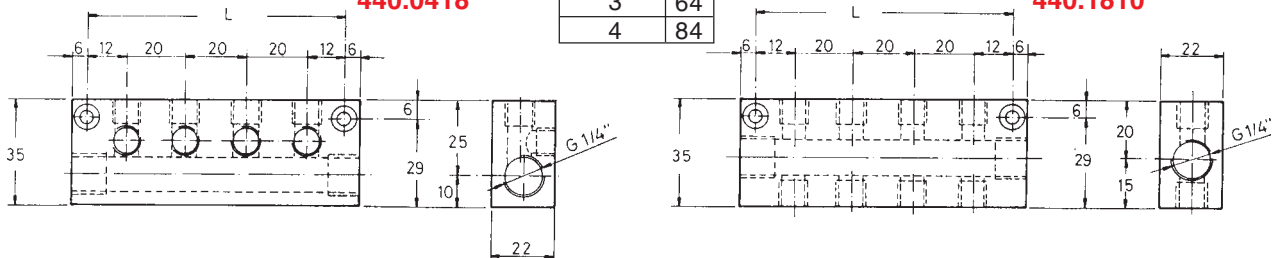


Vía principal G1/4
Derivacions G1/8

Ref **440.0218**
440.0318
440.0418

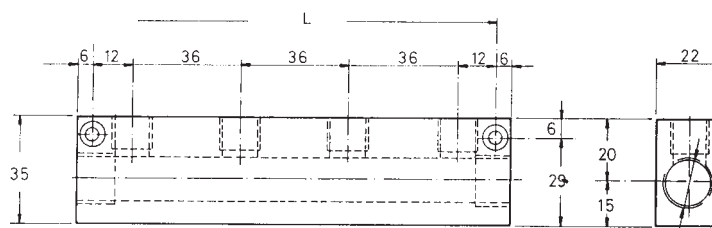
Conexiones por cara	L
2	44
3	64
4	84

Ref **440.1806**
440.1808
440.1810



Vía principal G3/8
Derivacions G1/4

Ref. **440.1402**
440.1403
440.1404



Derivacions	L
2	60
3	96
4	132

DISTRIBUIDOR 3/2 MANDO MANUAL

Distribuidor de casquillo deslizante de 3 vías 2 posiciones, accionamiento manual ; conexiones de 1/8 - 1/4 - 3/8 - 1/2 - 3/4.

Ofrece rapidez en la desconexión y en el escape a la atmósfera
Práctica en los inicios de la línea de alimentación como conectora de circuito.
Robusto, económico, con reducido volumen en relación a su caudal de paso.

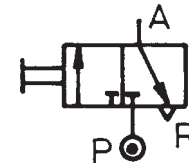


Fabricación: Cuerpo en latón, manguito de aluminio anodizado, juntas en NBR80, desmontable.

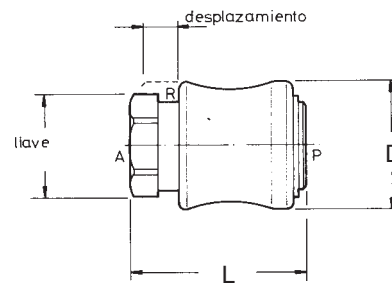
Montaje: En línea, tubería fija, posición cualquiera

Presión de Trabajo: De 0 a 16 bar.

Temperatura admisible: De 10°C a 80°C



TIPO	ROSCA G.	PASO NOMINAL	CAUDAL NOMINAL (l/min)	L	D	LLAVE
NV23R18	1/8	6	750	43	25	17
NV23R14	1/4	7	1150	45	31	22
NV23R38	3/8	10	1880	48	35	24
NV23R12	1/2	12	2700	51	38	27
NV23R34	3/4	19	5800	66	49	36



SELECTOR DE CIRCUITO

Válvula de función or, funcionamiento dinámico mediante válvula de asiento.

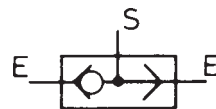
Conexiones: M5 y 1/8

Temperatura Admisible: De -10° hasta 70°

Presión de trabajo: De 0,3 a 16 bar

Diametro orificio de paso: En los dos tipos 3.

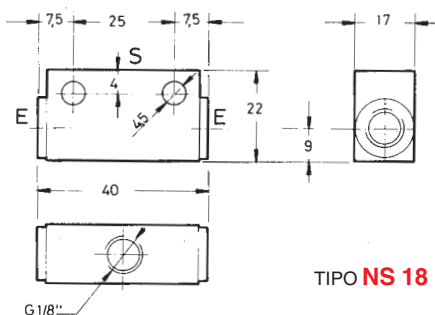
Fluido de mando: Aire filtrado, lubricado o no.



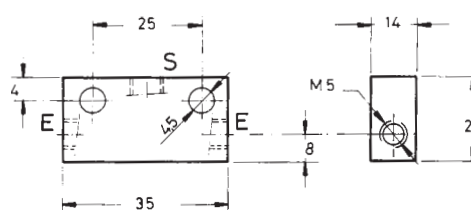
Fabricación: Cuerpo en aluminio anodizado, válvula inoxidable, juntas en NBR

Admite impurezas en el aire, manteniendo la estanqueidad. Rápida en comunicar la señal debido a la pequeña inercia de la válvula.

Montaje en posición cualquiera, para bajas presiones es recomendable la posición horizontal de las vías E.



TIPO **NS 18**



TIPO **NS 5**

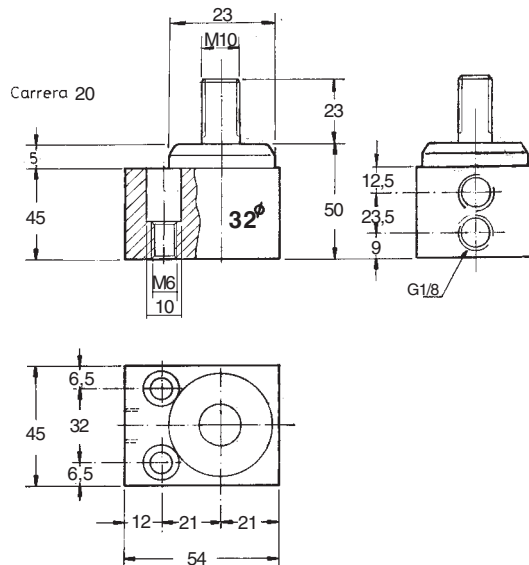
CILINDRO COMPACTO DE DOBLE EFECTO

Cilindro de carrera corta de doble efecto, con resorte de recuperación; diametro 32

Presión nominal: 10 bar.
 Temperatura admisible: De -10° C hasta 70° C
 Fluido de mando: Aire filtrado lubricado o no
 Posición de trabajo cualquiera



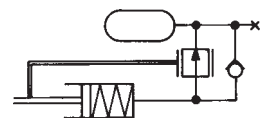
Cuerpo en al-luminio vástago y resorte en acero inoxidable tratado, juntas NBR 80 resistentes al aceite y a la falta de lubricación.



TIPO	EMBOLO	EMPUJE A 6 Bar	FUERZA DE RETORNO
NCS3215	32	20	7

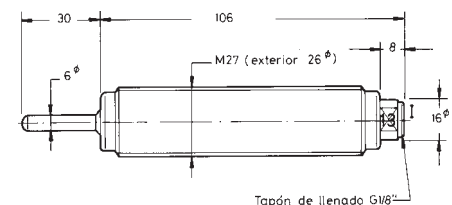
AMORTIGUADOR DE IMPACTO

Amortiguador hidraulico con regulación fija y deceleración lineal

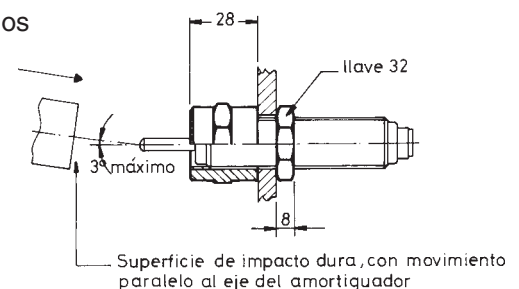


Carrera útil: 22 (Total 25)
 Capacidad de absorción de inercia: Por ciclo 105 Nm
 Por hora 66.000 Nm
 Fuerza máxima aplicable en el impacto: 3.100 N
 Velocidades de trabajo: De 0,15 hasta 3 m/s
 Tiempo necesario para la recuperación del vástago: De 0,4 a 0,6 s.
 Temperatura admisible: De -10° C hasta 80° C.
 Montaje en posición cualquiera.
 Peso: 300 gr

TIPOS
HT27-6-00
HT27-6-03
HT27-6-07
HT27-6-13
HT27-6-19



Duración: Promedio de vida a las prestaciones máximas 47x10 ciclos
 Construcción: Exterior en acero, pavonado, oxidable.
 instalación: La superficie del objeto que impacta ha de ser lisa y dura. La carrera útil de 22 no debe sobrepasarse.



Referencia tope roscado: **152.2711**
 Referencia Contratuerca: **152.0027**

